

ЭНЕРГИЯ ДЛЯ ЖИЗНИ

МОДУЛЬНОЕ ОБОРУДОВАНИЕ: УНИВЕРСАЛЬНЫЕ АКСЕССУАРЫ

ekfgroup.com



МОДУЛЬНОЕ ОБОРУДОВАНИЕ EKF:



Профессиональная линейка

Линейка PROXIMA – это идеальный баланс между качеством, безопасностью и ценой оборудования.

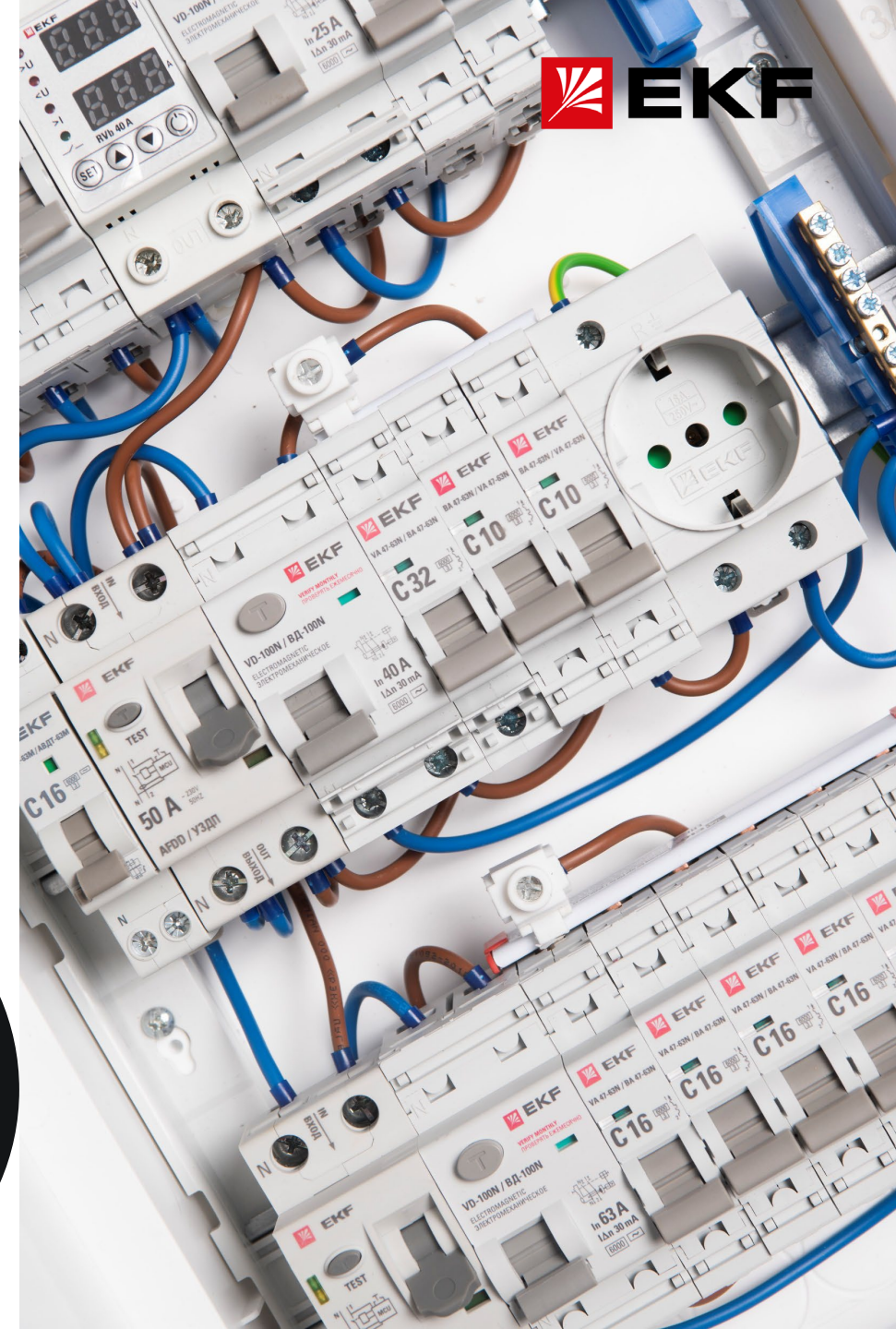
Продукцию данной линейки отличает ширина ассортимента, простой и интуитивно понятный монтаж.



Жилье комфорт, коммерческие здания, инфраструктура промышленных объектов, застройщики, DIY, розница, электромонтажники

ekfgroup.com

PROXIMA



МОДУЛЬНОЕ ОБОРУДОВАНИЕ ЕКФ:



Премиальная линейка

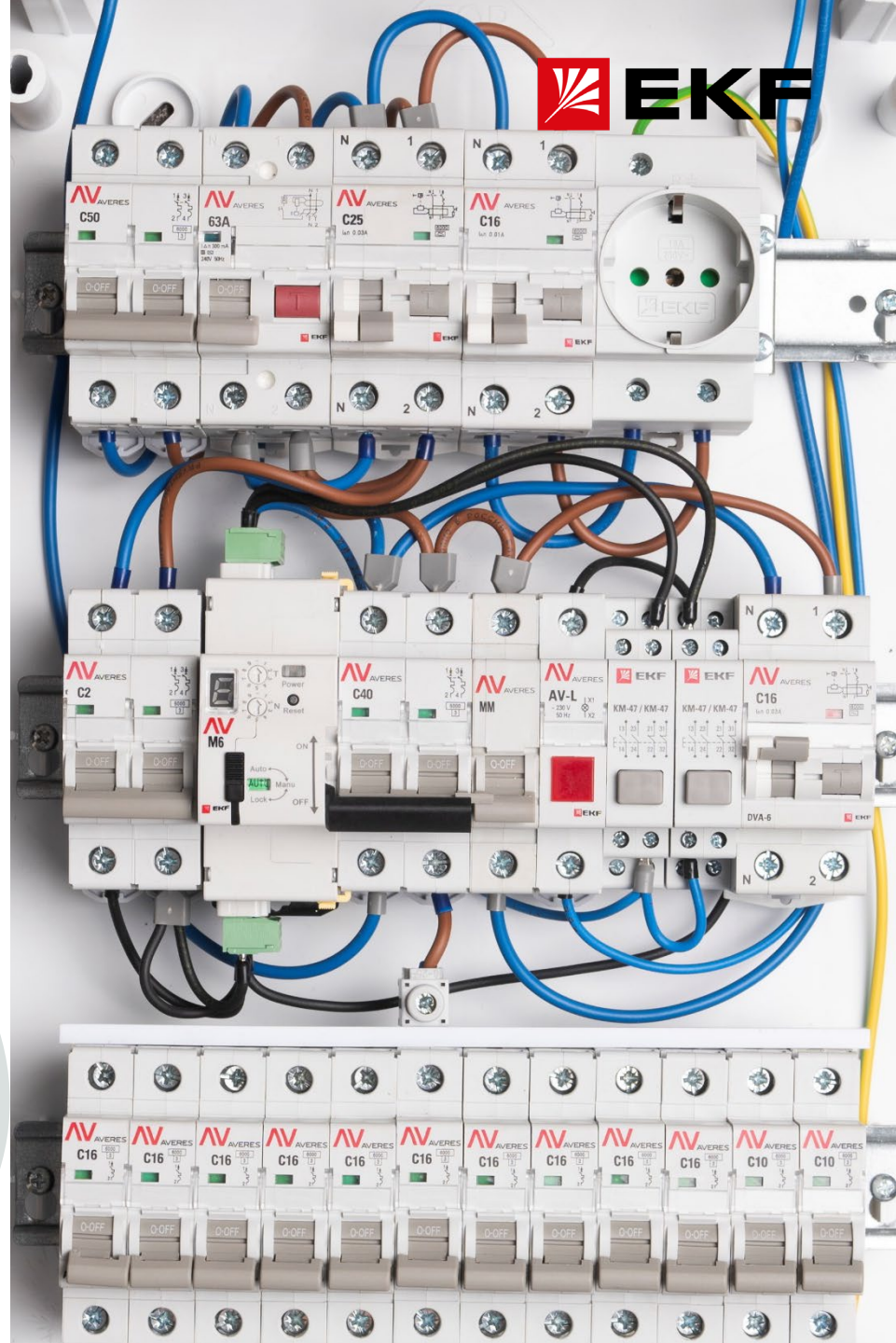
Модульное оборудование AVERES, имея высокие технические характеристики и продвинутый функционал, предназначено для использования на объектах промышленности, энергетики и других критически важных объектах, к которым предъявляются высокие требования по безопасности и надежности электроснабжения



Промышленные объекты, энергетика, коммерческие здания класса А, жилье бизнес, НКУ, OEM, промышленные предприятия, застройщики, DIY, розница, электромонтажники



ekfgroup.com



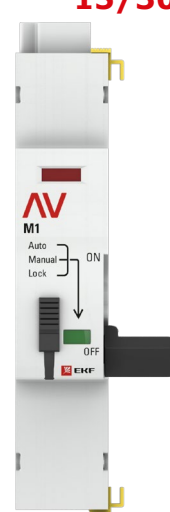
Универсальные аксессуары



AV-L



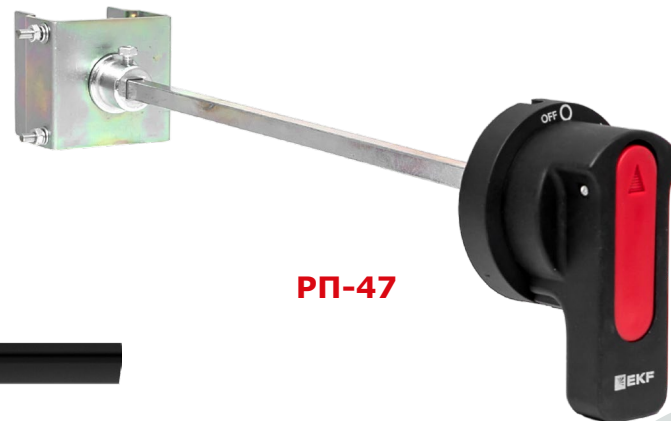
AV-OF+OF/SD



AV-M1



AV-M6
AV-M6S



PP-47

ekfgroup.com

*Совместимость с обновлённой PROXIMA и AVERES



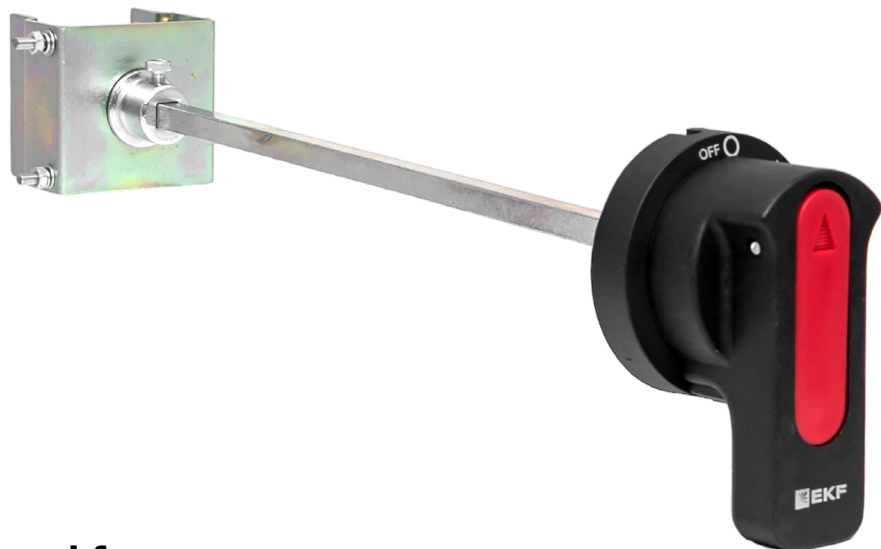
Рукоятка выносная поворотная



Техническая спецификация

РП-47

Запираемый (-ая)	Да
С удлинённой осью	Да
С блокировкой двери	Да
С жёлтой/красной рукояткой	Да



Предназначена для дистанционного управления через дверь электрического щита (НКУ) модульными устройствами: автоматическим выключателем, выключателем нагрузки, (УЗО), (АВДТ).

Рукоятка имеет возможность блокировки в отключенном положении для предотвращения несанкционированного включения аппарата при проведении ремонтных работ или технического обслуживания на линии, которую он защищает.



Техническая спецификация	ЗД-47
Тип напряжения	АС
Номинальное напряжение Ue, В	230
Уровень звука, дБ	50
Максимальные потери мощности, Вт	5
Время цикла (вкл/выкл), с	20
Степень защиты (IP)	IP20
Модульная ширина	1
Глубина установочная, мм	50

Предназначен для подачи звукового сигнала или для работы сигнализации.



Кнопки модульные



Техническая спецификация	КМ-47
Тип напряжения	AC
Коммутируемое напряжение U_e , В	230
Кол-во нормально разомкнутых (НО) контактов	2
Кол-во нормально замкнутых (НЗ) контактов	2
Цвет кнопки	Серый, красный
Степень защиты (IP)	IP20
Модульная ширина	1
Глубина установочная, мм	46

Служат для дистанционного управления различными электрическими установками.



Розетка

Техническая спецификация	РД-47
Тип напряжения	AC
Номинальный ток, А	16
Номинальное напряжение Ue, В	230
Частота, Гц	50
Модульная ширина	1

Служит для подключения электрических приборов без заземления, а также необходима для подключения приемников собственных нужд в электрощите.



Розетка



Техническая спецификация	РДЕ-47 16А
Тип напряжения	AC
Номинальный ток, А	16
Номинальное напряжение Ue, В	230
Частота, Гц	50
Модульная ширина	2,5
Степень защиты (IP)	IP20
Защитный круглый контакт (штырь) заземления	Да
Со шторками (защита от прикосновения)	Да

Служит для подключения электрических приборов без заземления, а также необходима для подключения приемников собственных нужд в электрощите.

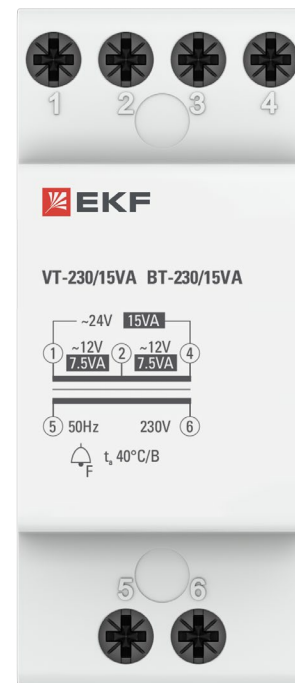


Звоноквый трансформатор



Техническая спецификация	BT-230/12-12В 15 ВА	BT-230/12-12В 30 ВА
Кол-во фаз	1	1
Первичное напряжение, В	230	230
Максимальное вторичное напряжение, В	12	12
Номинальный вторичный ток In, А	1,3	2,5
Максимальная выходная мощность, Вт	15	30
Вторичное напряжение 1, В	12	12
Вторичное напряжение 2, В	12	12
Модульная ширина	2	3

Предназначен для питания переменным пониженным напряжением приемников электрической энергии, а также для питания маломощных электроприводов.



Контакты



Техническая спецификация	AV-OF	AV-SD	AV-OF+OF/SD
Род тока	AC/DC	AC/DC	AC/DC
Номинальный рабочий ток I _e , A (AC)	3A (U _e 400B) 6A (U _e 230B)	3A (U _e 400B) 6A (U _e 230B)	3A (U _e 415B) 6A (U _e 240B)
Номинальный рабочий ток I _e , A (DC)	1A (U _e 125B) 2A (U _e 48B) 6A (U _e 12B)	1A (U _e 125B) 2A (U _e 48B) 6A (U _e 12B)	1A (U _e 130B) 2A (U _e 48B) 6A (U _e 12B)
Диэлектрическая стойкость	2 кВ / 1 мин	2 кВ / 1 мин	2 кВ / 1 мин
Сечение присоединяемых кабелей, не более, мм ²	1,5	1,5	1,5
Степень защиты	IP20	IP20	IP20
Диапазон рабочих температур, °C	от -25 до +50	от -25 до +50	от -25 до +50



ekfgroup.com

***Совместимость с обновлённой PROXIMA и AVERES**



PROXIMA

Лампы сигнальные



Техническая спецификация	AV-L
Номинальное напряжение U_e , В	180-260
Потребляемый ток, мА / при напряжении, В	15 / 230
Источник света	светодиод
Цвет	зеленый, красный, желтый
Сечение присоединяемых кабелей, не более, мм ²	25
Момент затяжки винтов, Н·м	3
Степень защиты	IP20
Диапазон рабочих температур, °С	от -25 до +50



ekfgroup.com

*Совместимость с обновлённой PROXIMA и AVERES

AV
AVERES

PROXIMA

Трехфазный индикатор



Техническая спецификация	AV-L
Номинальное напряжение Ue, В	180-260
Потребляемый ток, А / при напряжении, В	0,5 / 230
Источник света	светодиод
Цвет	зеленый, красный, желтый
Сечение присоединяемых кабелей, не более, мм ²	6
Момент затяжки винтов, Н·м	1,5
Степень защиты	IP20
Диапазон рабочих температур, °С	от -25 до +50



ekfgroup.com

***Совместимость с обновлённой PROXIMA и AVERES**

AV
AVERES

PROXIMA

Расцепители



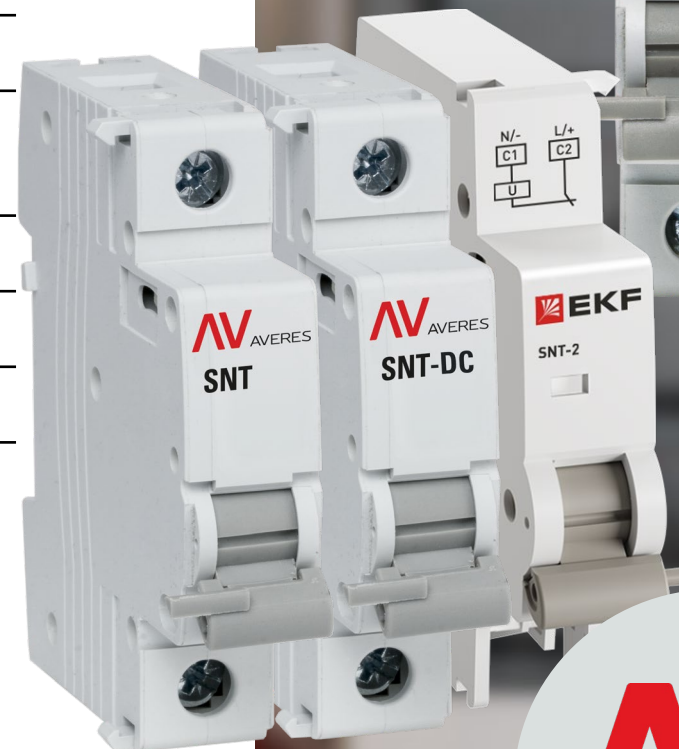
Техническая спецификация	AV-MM	AV-MIN
Максимальное напряжение срабатывания U_{max} , В	$280 \pm 5\%$	-
Номинальное напряжение U_e , В	230	230
Минимальное напряжение срабатывания U_{min} , В	$170 \pm 5\%$	$170 \pm 5\%$
Диэлектрическая стойкость	2 кВ/1 мин	2 кВ/1 мин
Мощность потребления, ВА	3	3
Сечение присоединяемых кабелей, не более, мм ²	25	6
Момент затяжки винтов, Н·м	3	0,8
Степень защиты	IP20	IP20
Диапазон рабочих температур, °С	от -25 до +50	от -25 до +50



Расцепители



Техническая спецификация	AV-SNT	AV-SNT-DC	SNT2
Номинальное напряжение U_e , В	230	12-24	415
Род тока	AC	AC/DC	AC/DC
Номинальное напряжение изоляции U_i , В	500	500	500
Импульсный потребляемый ток, А / при напряжении, В	3 / 400 6 / 230 9 / 125	3 / 400 6 / 230 9 / 125	3 / 400 6 / 230 9 / 125
Сечение присоединяемых кабелей, не более, мм ²	25	25	6
Момент затяжки винтов, Н·м	3	3	1
Степень защиты	IP20	IP20	IP20
Диапазон рабочих температур, °С	от -25 до +50	от -25 до +50	от -25 до +50



ekfgroup.com

***Совместимость с обновлённой PROXIMA и AVERES**



PROXIMA

Моторный привод с функцией АВП



Техническая спецификация	AV-M1	AV-M6	AV-M6S
Число взводов (настраивается), раз	3	0-9	0-9
Мощность, ВА	1,5	3	3
Номинальное напряжение Ue, В	230	230	230
Род тока	AC	AC	AC
Время взвода, не более, с	1	0,1	0,1
Время между взводами (настраивается), с	10-60-300	0-10-20-30-45-60-90-120-150-180	0-10-20-30-45-60-90-120-150-180
Механическая износостойкость, циклов В-О	8000	8000	8000
Коммутационная износостойкость, циклов В-О	6000	4000	4000
Степень защиты	IP20	IP20	IP20
Диапазон рабочих температур, °С	от -25 до +50	от -25 до +50	от -25 до +50

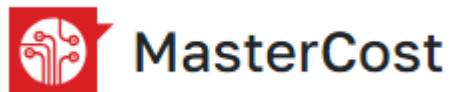


ekfgroup.com

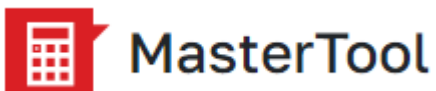
***Совместимость с обновлённой PROXIMA и AVERES**



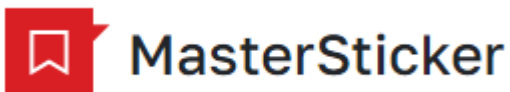
Рассчитайте или подберите оборудование
Бесплатные калькуляторы для
электротехнической отрасли



Сервис для подбора аналогов
оборудования ЕКФ на продукцию
европейских и отечественных брендов



Самые необходимые сервисы для
произведения рабочих расчетов и подбора
оборудования



Калькулятор маркировок
электрического щитка

ekfgroup.com

ВІМ & САD библиотеки

Элементная база ЕКФ для популярного
программного обеспечения



Высокий уровень сервиса, индивидуальный подход и поддержка на любом этапе проектирования



- ✓ Выгодные партнерские программы для проектировщиков
- ✓ Бесплатный расчет спецификаций на оборудовании ЕКФ
- ✓ Каталог готовых проектных решений по отраслям
- ✓ Каталог 3D-моделей оборудования
- ✓ Преференции для зарегистрированных проектов
- ✓ Собственные Digital-сервисы и базы данных продукции ЕКФ для профессиональных программных продуктов

С нами работают **500 проектных институтов**



ekfgroup.com